

RECIP-TRAP® 9260

El equipo RECIP-TRAP, es un equipo portátil, cuya función es la analizar el comportamiento termodinámico del conjunto motocompresor, mediante la colección de las variables operativas de presión, temperatura, vibración en baja frecuencia y en alta frecuencia y así, emitir un diagnóstico indicando las acciones se deben realizar para evitar daños consecuentes.



Mediante el análisis de las variables operativas indicadas se obtienen lo siguiente:

➤ **Vibración en alta frecuencia**

- Fugas de gas en: válvulas de gas combustible, válvulas de compresores (succión y descarga), sellos de gas por los vástagos, anillos en cilindros de fuerza con desgaste), anillos de los compresores (con desgaste), etc.
- Dealineamientos de equipos
- Fallas en chumaceras y baleros, etc.
- Desbalanceo en rotores, impulsores, etc.
- Bandas de transmisión con daño, etc.
- Deficiencia de flujo en ventiladores, bombas y otras

➤ **Vibración en baja frecuencia**

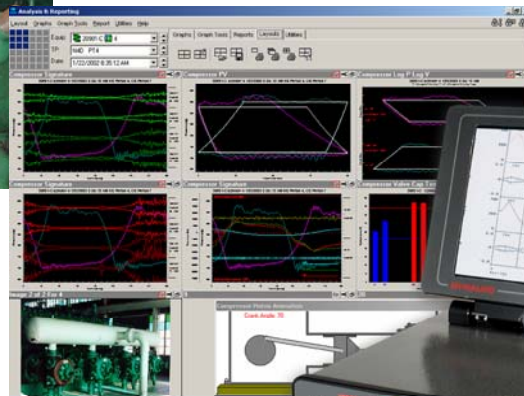
- Piezas sueltas o flojas, como: base de maquina, cilindros compresores y de fuerza, piezas de distancia, cruceta, perno, buje, etc.
- Anillos de fuerza o de compresores rotos.
- Desgaste en elementos de conjuntos de potencia (perno, buje, anillos, etc.).
- Crucetas y vástagos.

➤ **Sistema de ignición**

- Alta tensión; Falla en las bujías, bobina, cable de alta, etc.
- Baja tensión; falla en arnés de cables de baja.

➤ **Curvas de P-V y P-T.**

- Anillos pegados.
- Falta y exceso de lubricación.
- Encendido fuera de tiempo, etc.
- Levas de válvulas fuera de tiempo, etc.
- Presión de explosión alta
- Presión de compresión baja
- Temperaturas altas
- Balance de flujo
- Capacidad por cilindro y de la compresora
- Potencia demandada
- Claros en cilindros compresores, eficiencia volumétrica, pérdidas en válvulas de succión y descarga
- Capacidad teórica, potencia de compresión



Para mas información favor de comunicarse con Arthur Saucedo,
E-Mail: asaucedo@dynalco.com,

Telefono: 281-812-1240
en Houston, Texas USA

RECIP-TRAP® 9260

